



## Comité RQD

Reconversion Qualitative Différée du vignoble

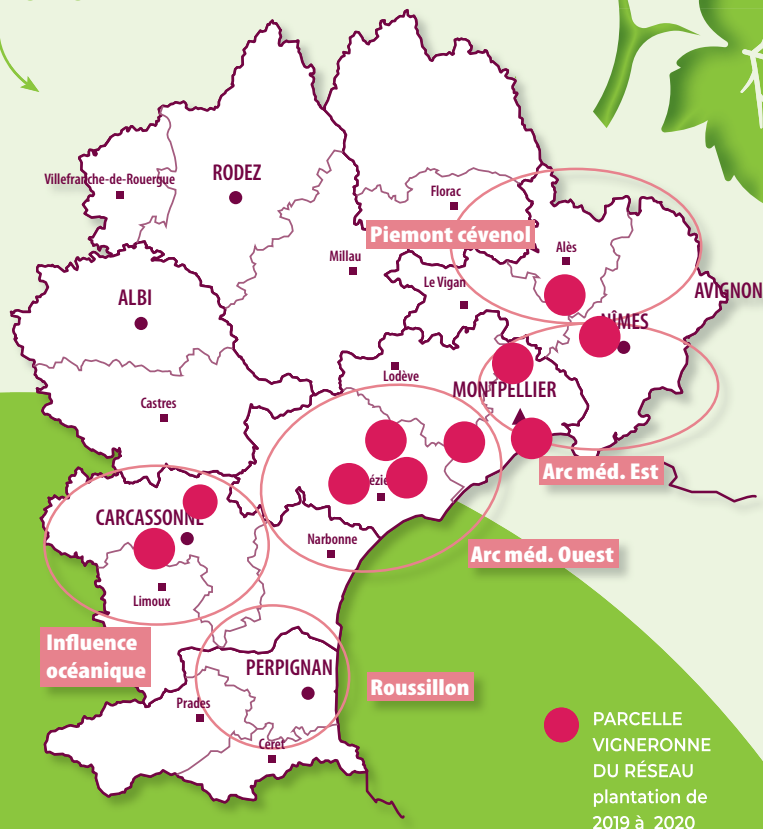


CHAMBRE  
D'AGRICULTURE  
HÉRAULT

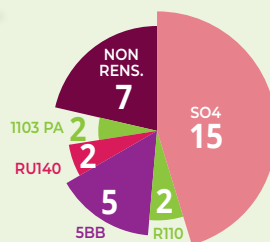


# Soreli B®

## LE RÉSEAU 2020-2024



- ▶ **Variété italienne**, classée définitivement en 2017. Distribuée par VCR uniquement.
- ▶ **Éligibilité aux aides**  
OUI en plan individuel et NON en plan collectif PCR 5
- ▶ **Cahiers des charges**  
Le Soreli B ne figure pas sur les cahiers des charges de toutes les IGP Vin de Pays du bassin de production Languedoc-Roussillon. Veuillez à vérifier l'éligibilité de la variété selon votre objectif de production.



## PORTE-GREFFES du réseau vigneron

NOMBRE DE MILLÉSIMES OBSERVÉS

# Soreli B<sup>®</sup>

## AGRONOMIE



**Aptitude sol et porte-greffe :**

pas de contre-indication constatée.

**Aptitude climatique :** les souches gelées ont un bon redémarrage en perçant sur le tronc.

**Cycle végétatif :** précocité moyenne (début septembre), appétence abeilles, guêpes, oiseaux.

**Aptitude à la taille :** pas de contre-indication taille courte / longue, y compris taille mécanisée.

**Vigueur :** forte.

**Port et palissage :** le port est semi-retombant à retombant, les rameaux longs rendent le palissage indispensable.

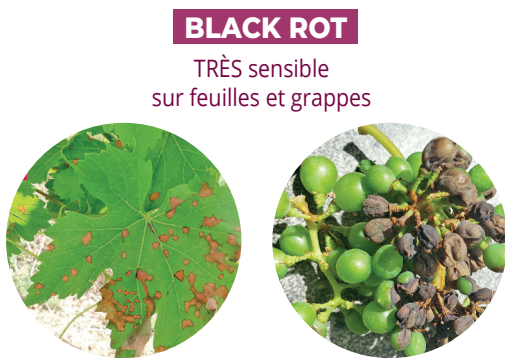
**Vrilles :** nombreuses, solides, gênantes dans le travail de taille et de dépalissage.

**Grappillons :** sur quelques parcelles, ils sont jugés trop nombreux par les viticulteurs, entraînant une hétérogénéité de la récolte. En absence d'écimage, peu de grappillons.

**Carences :** certaine sensibilité à la chlorose et magnésie.

**Grappes et récolte :** les grappes sont grosses 170 g en moyenne, avec de nombreuses petites baies. Productif. Parfois de la coulure est observée.

# PHYTOSANITAIRE oïdium et mildiou



**POURRITURE ACIDE** Sur piqure de guêpes

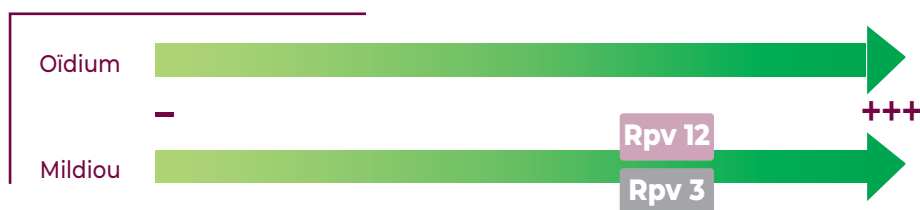
**ÉRINOSE** Sensible

**GALLE PHYLLOXÉRIQUE**

**EXCORIOSE**

**ESCA** (Gard)

## Force des gènes présents



### Les graphiques de degré de résistance à l'OÏDIUM et au MILDIOU

Le placement des « X » représentant les performances de la variété est obtenu grâce aux observations d'intensité des maladies selon le protocole Oscar de l'INRAé, utilisé systématiquement pour permettre les échanges d'informations. Afin de donner l'échelle au graphique, des cépages classiques ont été placés. Le cépage Chardonnay est le témoin des parcelles expérimentales suivies dans l'Aude et l'Hérault de 2014 à 2020 selon le même protocole. Le cépage Sauvignon est placé par expertise. Plus « X » est à droite dans la partie vert foncé de l'axe, plus grande est la résistance de la variété à la maladie. L'axe oïdium est une synthèse de l'ensemble des années suivies pour la variété en remontant le plus loin possible dans la connaissance d'une parcelle (parfois antérieure à la création du réseau). Tandis que l'axe mildiou ne prend en compte que les deux années à mildiou 2018 et 2020.

### Le graphique de la « force des gènes présents »

Le graphique de la « force des gènes présents » montre les spécificités du Soreli. La variété italienne n'a pas de gène connu de résistance à l'oïdium. Deux gènes de résistance au mildiou sont combinés. Le Rpv 3, est écrit en gris car il est contourné. Sur le graphique l'axe va de « - » faible à « +++ » résistant totalement.

# STRATÉGIES DE TRAITEMENT

## MILDIOU 2024

[https://herault.chambre-agriculture.fr/fileadmin/user\\_upload/Occitanie/068\\_Inst-Herault/Documents/1\\_productions\\_techniques/experimentation/varietes\\_tolerantes/mildiou\\_juillet\\_2024.pdf](https://herault.chambre-agriculture.fr/fileadmin/user_upload/Occitanie/068_Inst-Herault/Documents/1_productions_techniques/experimentation/varietes_tolerantes/mildiou_juillet_2024.pdf)



**OÏDIUM** • Protection de la récolte + durabilité de la résistance → **3 traitements** dont **2 en encadrement de la floraison**. Le Soreli n'a pas de gène de résistance connu à l'oïdium.

**MILDIOU** • Protection de la récolte + durabilité de la résistance → selon le contexte de la parcelle et de l'année, **entre 0 et 2 traitements**. Ne pas négliger les observations régulières.

**BLACK ROT** • Selon la parcelle, choisir un produit à double homologation pour faire le traitement de pré-floraison.



## EN SAVOIR +

[https://herault.chambre-agriculture.fr/fileadmin/user\\_upload/Occitanie/068\\_Inst-Herault/Documents/1\\_productions\\_techniques/experimentation/varietes\\_tolerantes/Focus\\_varietes\\_resistantes\\_ca34\\_04-2024.pdf](https://herault.chambre-agriculture.fr/fileadmin/user_upload/Occitanie/068_Inst-Herault/Documents/1_productions_techniques/experimentation/varietes_tolerantes/Focus_varietes_resistantes_ca34_04-2024.pdf)



Cette fiche est obtenue à partir du suivi du **réseau des parcelles vigneronnes**, réseau du comité RQD complété par des rencontres impromptues avec les viticulteurs. Le comité RQD fait intervenir depuis 2020 les quatre Chambres départementales du bassin de production afin de capitaliser des références sur les aptitudes au sol, porte-greffe, taille par variété... Les parcelles sont replacées dans des ensembles climatiques qui influent sur les maladies, validés par l'expertise des conseillers dans le cadre du Bulletin de Santé du Végétal. Ces données seront utilisées dans l'évolution des fiches. Les parcelles ne sont pas forcément suivies tous les ans. Il peut y avoir des rotations afin de prendre en compte plus de cas de plantation.

**Tout viticulteur souhaitant apporter ses observations sur les aptitudes agronomiques, ses expériences des vins et de la commercialisation est bienvenu. Contactez vos conseillers viticoles pour transmettre vos observations, avis, photos...**

Le **protocole** mis en place sur le réseau se base sur deux visites : floraison et véraison-récolte et un échange avec le viticulteur pour synthétiser l'année. A chaque visite un état des lieux de la parcelle est réalisé. L'obtention des données phytosanitaires est réalisée sur la base des classes du protocole Oscar de l'INRAé [www.observatoire-cepages-resistants.fr](http://www.observatoire-cepages-resistants.fr). L'uniformisation des données permet d'envisager des échanges de références si besoin.



## Pour plus d'informations localisées

(parcelle du réseau) : contacter votre Chambre d'agriculture

## Pour d'autres photos de symptômes

<https://observatoire-cepages-resistants.fr/boite-a-outils/identifier-des-symptomes/>



## Pour en savoir plus (œnologie – caractéristiques vins – publications)



<https://herault.chambre-agriculture.fr/productions-techniques/experimentation-recherche/diminution-des-intrants/varietes-tolerantes-mildiou-et-oidium/>



<https://aude.chambre-agriculture.fr/productions-techniques/viticulture/varietes-resistantes-aux-maladies/>



<https://gard.chambre-agriculture.fr/productions-techniques/viticulture/experimentation-cepages-resistants/>



<https://www.icv.fr/publications>



<https://po.chambre-agriculture.fr/productions-techniques/viticulture/cepages-et-porte-greffes/>



Programme coordonné par CA34

[fortin@herault.chambagri.fr](mailto:fortin@herault.chambagri.fr)

Avec le soutien du Comité RQD

[contact@comiterqd-lr.fr](mailto:contact@comiterqd-lr.fr)