



Comité RQD

Reconversion Qualitative Différée du vignoble

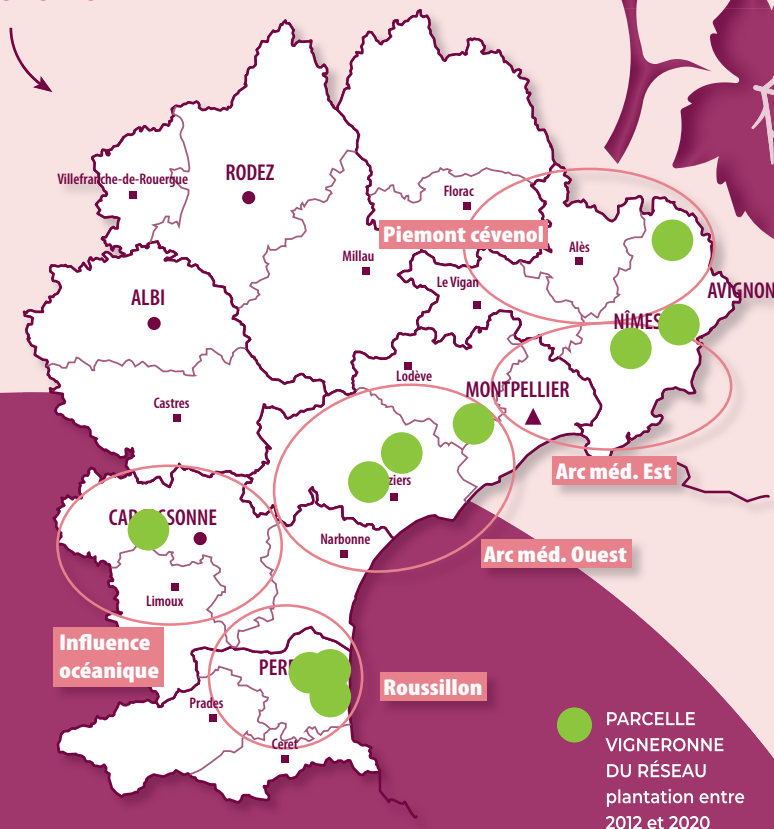


**CHAMBRE
D'AGRICULTURE
HERAULT**



Cabernet Cortis N[®]

LE RÉSEAU 2020-2024



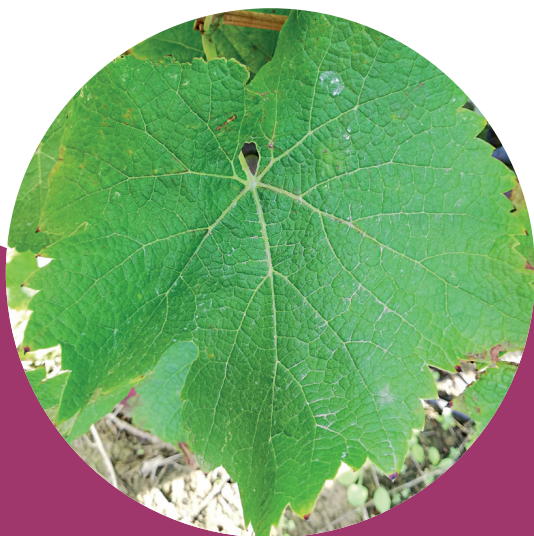
- ▶ **Variété allemande**, classée définitivement en 2017. Distribuée par tous les pépiniéristes.
- ▶ **Éligibilité aux aides** OUI en plan individuel et OUI en plan collectif PCR 5.
- ▶ **Cahiers des charges** Le Cabernet Cortis N ne figure pas sur les cahiers des charges de toutes les IGP Vin de Pays du bassin de production Languedoc-Roussillon. Veillez à vérifier l'éligibilité de la variété selon votre objectif de production.

SO4
25

**PORTE-GREFFES
du réseau vigneron**

NOMBRE DE MILLÉSIMES OBSERVÉS

Cabernet Cortis N[®]



CARENCE MAGNÉSIENNE

AGRONOMIE

Aptitude sol et porte-greffe : pas de contre-indication constatée sur le SO₄, seul porte-greffe dans le réseau.

Aptitude climatique : pas de parcelles suivies gelées en 2021.

2022 : sur les parcelles demi-coteaux et terrasse non irriguées : carence en potasse induite par la chaleur, dessèchement de baies (5 - 10 %), défoliation et grappes déprimées. Bois aoûté.

2023 : sécheresse et chaleur fin maturation sur un été sans pluie.

- Sur taille longue : larges "fenêtres" au centre des baguettes : les yeux non débourrés entraînent peu de récolte sur parcelles non irriguées.

- Déséquilibre grappes et végétation sur d'autres parcelles avec coulure et millerandage.

Cycle végétatif : débourrement précoce, 1 petite semaine avant le Merlot. Maturation précoce (en moyenne 20/08 dans l'Hérault et 04/08 dans les Pyrénées-Orientales), attention aux oiseaux !

Aptitude à la taille : pas de contre-indication taille courte / longue, y compris taille mécanisée.

Vigueur : forte.

Port et palissage : semi dressé.

Vrilles : peu, non gênantes.

Grappillons : peu.

Carences : quelques carences en magnésium observées sur le réseau (photo).

Grappes et récolte : petit producteur grappe petite à moyenne, lâche à petites baies.

PHYTOSANITAIRE oïdium et mildiou

OÏDIUM 5 ans sans aucun traitement



Degré de résistance OÏDIUM (synthèse des observations 2017 à 2021)



Degré de résistance MILDIOU (synthèse des observations 2018 et 2020)



MILDIOU 2024
Voir page 4

FLAVESCENCE DORÉE



ÉRINOSE

BLACK ROT
sur feuille et grappe



MILDIOU SPORULÉ



Taches étalées

MILDIOU SPORULÉ

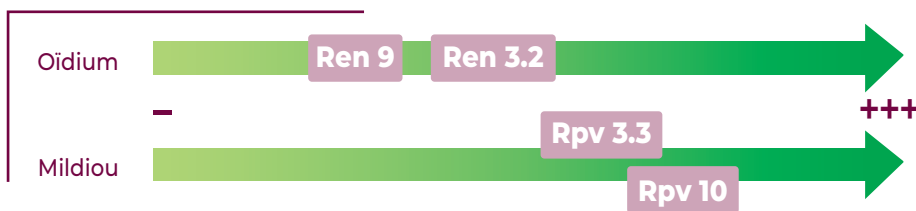


Face supérieure



Face inférieure

Force des gènes présents



Les graphiques de degré de résistance à l'OÏDIUM et au MILDIOU

Le placement des « X » représentant les performances de la variété est obtenu grâce aux observations d'intensité des maladies selon le protocole Oscar de l'INRAé, utilisé systématiquement pour permettre les échanges d'informations. Afin de donner l'échelle au graphique, des cépages classiques ont été placés. Le cépage Merlot est le témoin des parcelles expérimentales suivies dans l'Aude et l'Hérault de 2014 à 2020 selon le même protocole. Les cépages Cabernet-Sauvignon et Grenache sont placés par expertise. Plus « X » est à droite dans la partie vert foncé de l'axe, plus grande est la résistance de la variété à la maladie.

L'axe oïdium est une synthèse de l'ensemble des années suivies pour la variété en remontant le plus loin possible dans la connaissance d'une parcelle (parfois antérieure à la création du réseau). Tandis que l'axe mildiou ne prend en compte que les deux années à mildiou 2018 et 2020.

Le graphique de la « force des gènes présents » est à lire avec précaution. En effet, la connaissance évolue régulièrement. Notamment, certaines variétés allemandes étaient dites monogéniques en oïdium, alors qu'elles sont maintenant polygéniques mais avec des gènes plutôt faibles. Il n'y a pas dans ce cas de pyramidage, avec un gène fort protégé par des plus faibles. Sur le graphique l'axe va de « - » faible à « +++ » résistance totale.

STRATÉGIES DE TRAITEMENT

MILDIOU 2024

https://herault.chambre-agriculture.fr/fileadmin/user_upload/Occitanie/068_Inst-Herault/Documents/1_productions_techniques/experimentation/varietes_tolerantes/mildiou_juillet_2024.pdf



OÏDIUM • Protection de la récolte + durabilité de la résistance
→ **2 traitements en encadrement de la floraison.**

MILDIOU • Protection de la récolte + durabilité de la résistance
→ selon le contexte de la parcelle et de l'année,
entre 0 et 2 traitements.

Ne pas négliger les observations régulières.

BLACK ROT • Selon la parcelle, choisir un produit à double
homologation pour faire le traitement de pré-floraison.



EN SAVOIR +

https://herault.chambre-agriculture.fr/fileadmin/user_upload/Occitanie/068_Inst-Herault/Documents/1_productions_techniques/experimentation/varietes_tolerantes/Focus_varietes_resistantes_ca34_04-2024.pdf



Cette fiche est obtenue à partir du suivi du **réseau des parcelles vigneronnes**, réseau du comité RQD complété par des rencontres impromptues avec les viticulteurs. Le comité RQD fait intervenir depuis 2020 les quatre Chambres départementales du bassin de production afin de capitaliser des références sur les aptitudes au sol, porte-greffe, taille par variété... Les parcelles sont replacées dans des ensembles climatiques qui influent sur les maladies, validés par l'expertise des conseillers dans le cadre du Bulletin de Santé du Végétal. Ces données seront utilisées dans l'évolution des fiches. Les parcelles ne sont pas forcément suivies tous les ans. Il peut y avoir des rotations afin de prendre en compte plus de cas de plantation.

Tout viticulteur souhaitant apporter ses observations sur les aptitudes agronomiques, ses expériences des vins et de la commercialisation est bienvenu. Contactez vos conseillers viticoles pour transmettre vos observations, avis, photos...

Le **protocole** mis en place sur le réseau se base sur deux visites : floraison et véraison-récolte et un échange avec le viticulteur pour synthétiser l'année. A chaque visite un état des lieux de la parcelle est réalisé. L'obtention des données phytosanitaires est réalisée sur la base des classes du protocole Oscar de l'INRAé www.observatoire-cepages-resistants.fr. L'uniformisation des données permet d'envisager des échanges de références si besoin.



Pour plus d'informations localisées

(parcelle du réseau) : contacter votre Chambre d'agriculture

Pour d'autres photos de symptômes

<https://observatoire-cepages-resistants.fr/boite-a-outils/identifier-des-symptomes/>



Pour en savoir plus (œnologie – caractéristiques vins – publications)



<https://herault.chambre-agriculture.fr/productions-techniques/experimentation-recherche/diminution-des-intrants/varietes-tolerantes-mildiou-et-oidium/>



<https://aude.chambre-agriculture.fr/productions-techniques/viticulture/varietes-resistantes-aux-maladies/>



<https://gard.chambre-agriculture.fr/productions-techniques/viticulture/experimentation-cepages-resistants/>



<https://www.icv.fr/publications>



<https://po.chambre-agriculture.fr/productions-techniques/viticulture/cepages-et-porte-greffes/>



Programme coordonné par CA34

fortin@herault.chambagri.fr

Avec le soutien du Comité RQD

contact@comiterqd-lr.fr